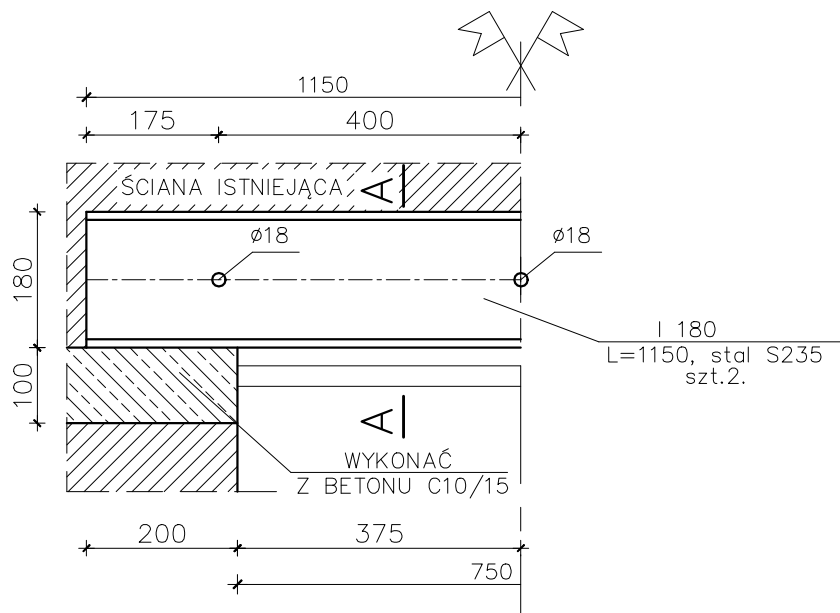
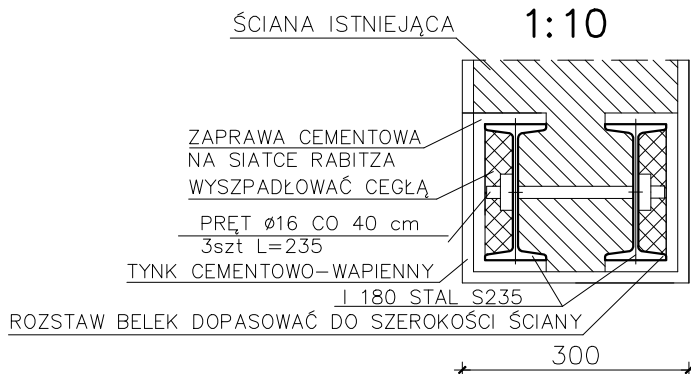


# NADPROŻA 1 : 10 DODATKOWE NS-1.13 SZT 1



## DODATKOWE NADPROŻE NS-1.13 1:10



STAL: A-I /S235/

### ZESTAWIENIE STALI

POZ.	NR ELEMENTU	NAZWA ELEMENTU	DŁUGOŚĆ [mm]	GATUNEK STALI	LICZBA			DŁ. RAZEM [m]	MASA JEDN [kg/m]	MASA RAZEM [kg]
					SZTUK	x	POZ./RAZEM			
	1	IPE 180	1150	S235	2	3	12	2.30	18.80	43.24
	2	Ø 16	~235	S235	3	3	15	0.71	1.58	1.12
RAZEM										44.36

### UWAGI:

- PRZED PRZYSTAPIENIEM DO WYKONANIA ROBÓT BUDOWLANYCH NALEŻY SPRAWDZIĆ WYMIARY W NATURZE.
- ELEMENTY STALOWE NALEŻY PRZED WBUDOWANIEM ZABEZPIECZYĆ ANTYKO-ROZRYNIE POPRZECZ DWUKROTNE POMALOWANIE FARBA PODKŁADOWA.
- ROZSTAW BELEK STROPOWYCH DOSTOSOWAĆ DO ŻEĆZYWISTEJ GRUBOŚCI ŚCIANY

		JEDNOSTKA PROJEKTOWA:	
		TADPROJEKT USŁUGI INŻYNIERSKIE TADEUSZ PIŁUK 16-010 WASILKÓW, JUROWCE, ul. WIAZOWA 6 email: biuro@tadprojekt.pl tel: +48 508 582 896	
OBIEKT:	PROJEKT PRZEBUDOWY I ROZBUDOWY BUDYNKU KOLNEŃSKIEGO OŚRODKA KULTURY I SPORTU WRAZ Z INSTALACJĄ WENTYLACJI MECHANICZNEJ I ZAGOSPODAROWANIEM TERENU ORAZ Z NIEZBEDNĄ INFRASTRUKTURĄ TECHNICZNĄ W KOLNIE PRZY UL. MARIII KONOPNICKIEJ 4 NA DZ. NR 1643 OBR. EWID. 0001, KOLNO		DATA: 07.06.2017
INWESTOR:	KOLNEŃSKI OŚRODEK KULTURY I SPORTU UL. M. KONOPNICKIEJ 4 18-500 KOLNO		DZIAŁ. N RYS NR: 32Z
TYTUŁ RYSUNKU:	DZIAŁ N: NADPROŻA DODATKOWE NADPROŻE NS-1.13		SKALA: 1:100
ZESPÓŁ PROJEKTOWY:	KONSTRUKTOR: mgr inż. Tadeusz Piłuk		NR UPRAWNIENI: PODPIS: PDL/0072/PWOK/08